

## DIGITALE BAUMKONTROLLE

**Inklusive  
Klimaleistung  
CO<sub>2</sub> / kWh**

**Mobile  
Bestandsaufnahme und  
Baumkontrolle**

**Digitaler  
Pflegenachweis**

# Mehr Sicherheit bei der Verkehrssicherungspflicht

- Kein Baum wird mehr vergessen
- Die Kontrollrichtlinien der FLL und VTA sind anwendbar
- Genaueste Gesamtdokumentation über Jahre hinweg
- Alle Informationen zu jedem Baum sind jederzeit mobil, auch offline, verfügbar
- Phasenübergreifende Bestandsplanung mit Schnittstellenreduktion und Kostenersparnis

## Bäume richtig verwalten

Alle Bäume werden mobil mit dem Smartphone oder Tablet erfasst und eindeutig über ihre Koordinaten identifiziert – Baumplaketten sind nicht mehr nötig. Ein Stammdatenregister bietet die Grundlage für alle weiteren Kontroll- und Pflegemaßnahmen. Bei jeder Sichtkontrolle werden mögliche Schadensmerkmale in Augenschein genommen, bewertet und dokumentiert.

Es besteht die Möglichkeit der Text- oder Spracheingabe sowie der Fotodokumentation. Individuell erstellte Auswahllisten machen die Eingabe einfach.

Die Bäume sind jederzeit auf den hinterlegten Karten sichtbar. Eindeutige, veränderbare Symbole beschreiben den jeweiligen Baumzustand.

Alle benötigten Informationen in Zusammenhang mit dem Baum wie beispielsweise Flurstück, Verwaltungseinheiten und Pflegezustand können direkt auf der Karte gesehen werden und erscheinen automatisch im Pflegeformular.



Mehr Informationen  
zu unseren Produkten  
finden Sie auf  
unserer Webseite:  
[WWW.NETWAKE.COM](http://WWW.NETWAKE.COM)

## Präzises Arbeiten

Speziell bei der Bestandsdatenerfassung von Bäumen ist genaues Arbeiten Voraussetzung.

Zur Erfassung in Vermessungsamtqualität mit einer Genauigkeit bis zu 14 mm liefert der RoyalFix als Erweiterung des **NetwakeVision POI-Systems** hochgenaue RTK\*-Daten.



\* RTK, engl. Real Time Kinematik, ist ein Verfahren zur präzisen Bestimmung von Positionskordinaten mit Methoden der Satellitennavigation, wie es typischerweise von Vermessungsämtern verwendet wird.

Umfassende  
Informationen  
finden Sie unter  
[WWW.ROYAL-GPS.COM](http://WWW.ROYAL-GPS.COM)

## In Echtzeit ins Büro

Die erfassten Daten werden in Echtzeit auf den Server geleitet und stehen dort auf dem PC zur Verfügung. Auch ohne Mobilnetz kann erfasst werden, die Weiterleitung erfolgt dann bei Netzkontakt automatisch.

Wie bei allen POI-Produkten stehen auf dem PC im Büro vielfältige Bearbeitungs- und Weiterleitungsfunktionen zur Verfügung. Von der einfachen Datenspeicherung über die Generierung und Weiterleitung eines Baumpflegeauftrages bis hin zu einem ganzen Workflow mit Rückmeldung des Lohnunternehmers kann alles umgesetzt werden.

Alle Daten sind, wie bei allen NetwakeVision-Produkten, in ein umfassendes digitales Schnittstellen- und Übertragungssystem eingebunden.

# Klimaleistungen ganz einfach digital managen

- Dokumentation von Infos wie etwa Kronenvolumen, Blattflächen, Baumgrößen
- Erfüllung der Anforderungen aus ISO 50001
- Berechnung von Kühlfunktion,  $\text{CO}_2$ -Speicherung und  $\text{O}_2$ -Produktion
- Wichtige Grundlage für ESG-Ratings

## Bäume – wichtig für das Klima



Bild: Jan Huber, www.unsplash.com

Baumexperten wissen es schon längst – Bäume tragen erheblich zum Klimaschutz bei.

Sie binden Kohlenstoffdioxid und produzieren lebensnotwendigen Sauerstoff. Bäume kühlen ihre Umgebung deutlich ab.

Als Feinstaubfilter sorgen Bäume für eine schadstoffärmere Luft. In Zeiten sich verschärfender Umweltbedingungen haben Bäume als Klimaschützer eine hohe gesellschaftliche und politische Relevanz erhalten.

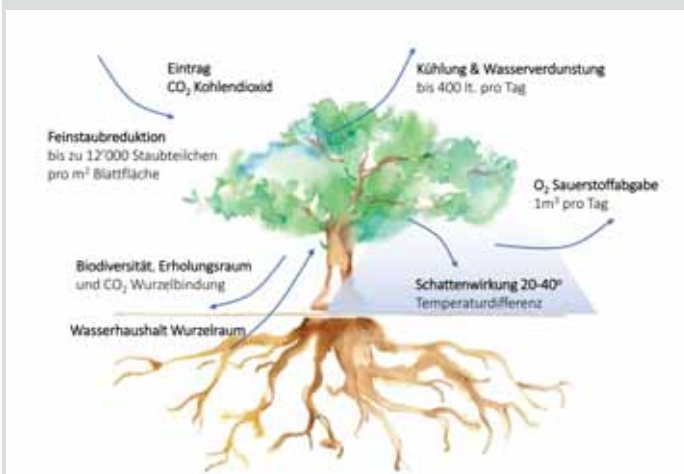


Bild: Livingwoods

## Automatisierte Berechnung von Ökoleistungen

Unser Partner Livingwoods ist der Spezialist für digitale Baumkataster auf Basis unseres NetwakeVision-Systems. Sein großes Plus: Öko- und Klimaleistungen wie  $\text{CO}_2$ -Speicherung, Produktion von  $\text{O}_2$  und die Kühlfunktion werden automatisch berechnet, dokumentiert und monetär in Wert gesetzt.

**Monetärer Wert pro Stadtbaum:**  
ca. € / CHF  
800 – 1150

## Erhöhung des Unternehmenswertes

Nachhaltiges Wirtschaften zahlt sich aus: Im Rahmen eines Energiemanagements nach ISO 50001 führen Unternehmen energie- und kostensparende Maßnahmen durch. Klimaschutzleistungen auf Areal- und Freiflächen wie etwa die  $\text{CO}_2$ -Bindung durch Bäume sind ein wichtiger Bestandteil.

Mit NetwakeVision erreichen Firmen einen lückenlosen Nachweis der Klimaschutz-Maßnahmen, welcher zudem zur Erstellung eines ESG-Ratings (Environmental, Social, Governance) erforderlich ist.

Dies kann - in Verbindung mit einer Kostenreduktion aufgrund der erhöhten Prozessproduktivität – zu einer Steigerung des Unternehmenswertes und somit zu einer besseren Positionierung am Kapitalmarkt beitragen.

## Und die Zukunft?

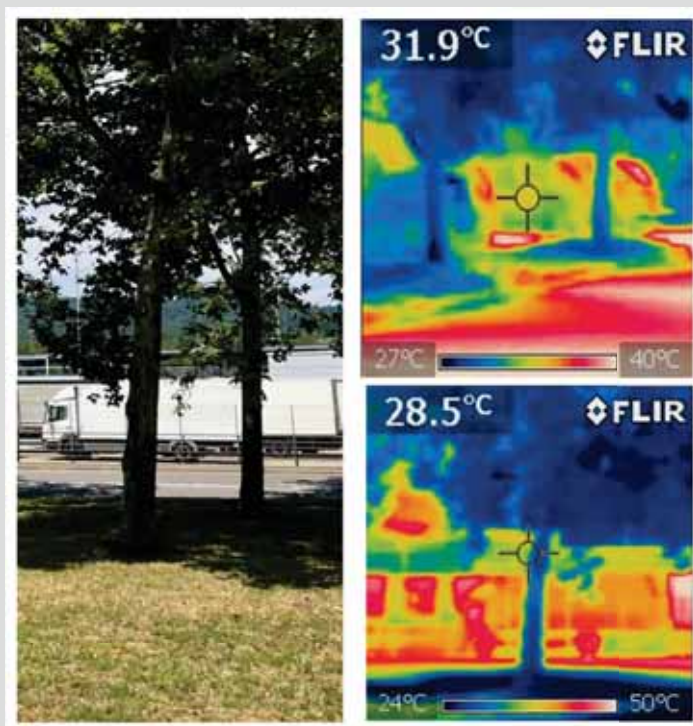
Die hitzemindernde Funktion der Bäume im Stadtklima findet immer mehr Anerkennung. Auch der Wert von Versickerungsflächen steigt. Städtische Infrastrukturf lächen sowie weitere Grün- und Freiflächen werden nicht nur in ökologischer Hinsicht bewertet, sondern dienen auch der wirtschaftlichen Verbesserung der Klimaleistung.

Cooling down-Projekte für Städte und umfassende digitale Arealkataster integrieren diese Gesichtspunkte nach zertifizierten Standards. Mit NetwakeVision erfassen und dokumentieren Sie alle wichtigen Informationen.

## Cool Down!

Temperaturmessung im städtischen Umfeld an einem heißen Sommertag:

Unter den Bäumen erkennt man kühlere Bereiche (blaue Farbe) und im Hintergrund heiße verbaute Flächen (gelbe und rote Farbe). Der Temperaturunterschied kann bis zu 60 °C betragen.



Bilder: Livingwoods

Wir sind  
Ihre  
Partner

NetwakeVision



Livingwoods  
Engineering AG

Netwake GmbH | Alte Owinger Str. 100 | D-88662 Überlingen

Tel.: +49 (0)7551 8313363 | E-Mail: info@netwake.com

www.netwake.com | www.royal-gps.com